

Směna pozemků

Vlastník: **AGRO Jevišovice, a.s.**

kat.území: **Černín** LV 533 **vlast.podíl 44/45**

kat.území	LV	p.č.	druh	výměra (m2) dle vl.podílu	bonita (Kč/m2)	cena(Kč)	blok
Černín	533	2016/3	ostatní plocha, komunikace	212	6,29	1 335	mimo blok, cesta
		celkem LV		212	6,29	1 335	

průměrná cena v katastrálním území: **Černín** 6.29 Kč/m2

Vlastník: **Obec Černín**

Sídlo:

IČO:

telefon:

e-mail:

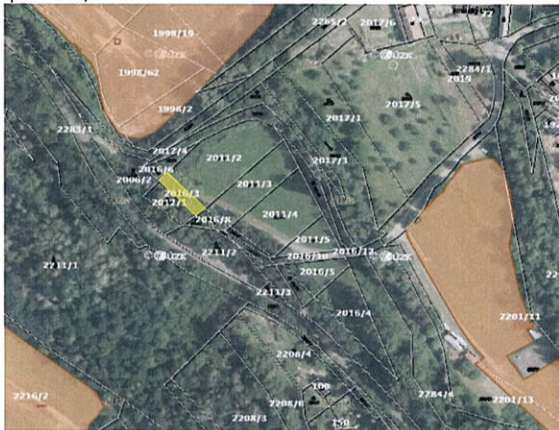
kat.území: **Černín** LV 10001 **vlast.podíl 1/1** Pacht. smlouva: AGRO Jevišovice, 7 let v.l.

kat.území	LV	p.č.	druh	výměra (m2) dle vl.podílu	bonita (Kč/m2)	cena(Kč)	blok	m2 užívané v LPIS
Černín	10001	886/4	orná půda	185	7,65	1 415	AGRO Jevišovice	185
		2307/29	orná půda	11	11,36	125	AGRO Jevišovice	11
		st. 132/1	zastavěná plocha a nádvoří	14	6,29	88	pod bažantnicí - stavbu vlastní AGJ	
		celkem LV		210	7,75	1 628		196
		rozdíl		-2		293		

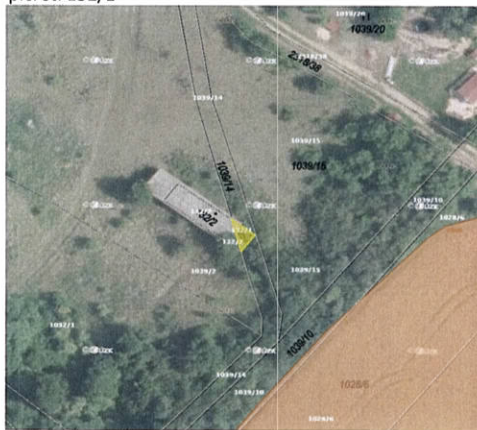
průměrná cena v katastrálním území: **Černín** 6.29 Kč/m2

Poznámka:

p.č. 2016/3



p.č. st. 132/1



p.č. 886/4



p.č. 2307/29



[Handwritten signature]